

**instalight 4020 LN ASYM**
*IL 4020 LN 1330 840X ASYM L*

## Asymmetrischer Lichteinsatz vergossen



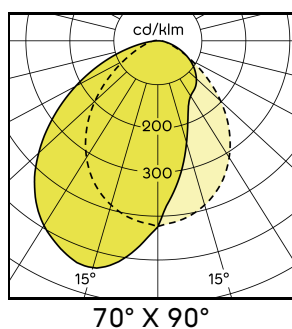
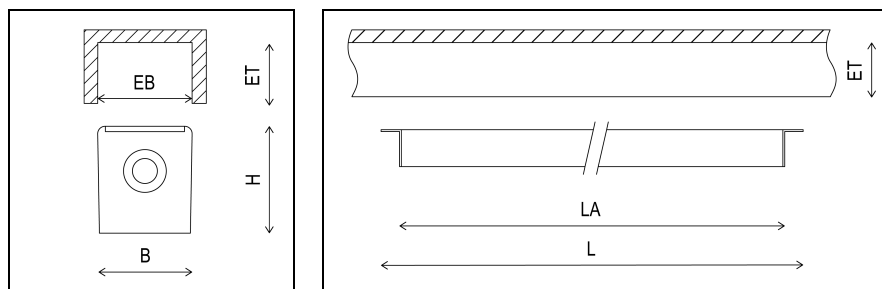
Der Universal-Lichteinsatz aus V4A-Edelstahl ermöglicht eine hocheffiziente und zeitgemäße Ausleuchtung von Verkehrsbereichen. Das vollständig vergossene asymmetrische LED-Lichtelement lässt sich nahezu unsichtbar in Handlaufsysteme integrieren und liefert eine gleichmäßige Lichtverteilung bei hoher Lichtqualität.

**Produktmerkmale**

- > Asymmetrische Abstrahlcharakteristik für mehr Gleichmäßigkeit über einen definierten Bereich
- > Minimal sichtbare Gehäuseteile machen die Leuchte unauffällig in der Tagwirkung
- > Witterungs- und UV-beständige Materialien garantieren Farbstabilität über die gesamte Lebensdauer
- > V4A-Edelstahlgehäuse für einen langlebigen Einsatz in extremer Umgebung
- > Wartungsfrei und sicher gegen Vandalismus durch schlagzähen Vollverguss
- > IP69: Gemäß ISO 20653 (Norm beinhaltet Reinigung mit Hochdruck-Heißdampfreiniger)
- > IP69K: Gemäß EN DIN 40050-9 (Norm beinhaltet Reinigung mit Hochdruck-Heißdampfreiniger)
- > Projektbezogene Sonderlängen auf Anfrage



# Technische Details



# Technische Daten

<b>Lebenszyklus</b>	Aktiv
<b>Abstrahlcharakteristik</b>	Wide Flood
<b>Lichtverteilung</b>	asymmetrisch
<b>Nennspannung DC</b>	28 V
<b>Schutzart</b>	IP67, IP69, IP69K
<b>Effizienzklasse</b>	A+
<b>Schutzklasse</b>	III
<b>Optik</b>	Klar
<b>Abstrahlwinkel direkt</b>	70° x 90°
<b>Lichtausbeute</b>	75 lm/W
<b>Farbwiedergabe Ra</b>	85
<b>Umgebungstemperatur</b>	-25 ... +45 °C
<b>Lager-/Transporttemperatur</b>	-25 ... +60 °C
<b>Lebensdauer (L80/B10)</b>	(@ 25 °C) 60.000 h
<b>Breite (B)</b>	27 mm
<b>Höhe (H)</b>	30 mm

<b>Einbautiefe (ET)</b>	30 mm
<b>Einbaubreite (EB)</b>	27 mm
<b>Lichtaustritt (LA)</b>	L - 30 mm
<b>Dimmbar/Steuerbar</b>	Ja
<b>Schnittstelle</b>	Abhängig vom verwendeten Vorschaltgerät
<b>Gehäusefarbe</b>	Edelstahl
<b>Material Gehäuse</b>	Edelstahl (V4A)
<b>Material Abdeckung</b>	PU-Verguss
<b>Glühdrahtprüfung</b>	650 °C
<b>Schlagfestigkeit</b>	IK10
<b>Leistungsaufnahme</b>	9,6 W
<b>Lichtstrom direkt (Weiß)</b>	720 lm
<b>Lichtfarbe</b>	4000 K
<b>Länge (L)</b>	1360 mm
<b>Anschlussart</b>	Eingangsleitung links
<b>Gewicht</b>	2,13 kg

# Zubehör



**Anschluss-Set IP67 28V**  
*58928011*



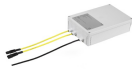
**SNT ELI 0-90W IP66**  
*DCV 090 30 IP66 2*



**Versorgungseinheit 0-57 W  
IP66**  
*DCV 057 28 IP66 2*



**SNT ELI 0-110 W / 30 V**  
*50930074*



**Versorgungseinheit 0-120 W  
/ AM**  
*58920027*